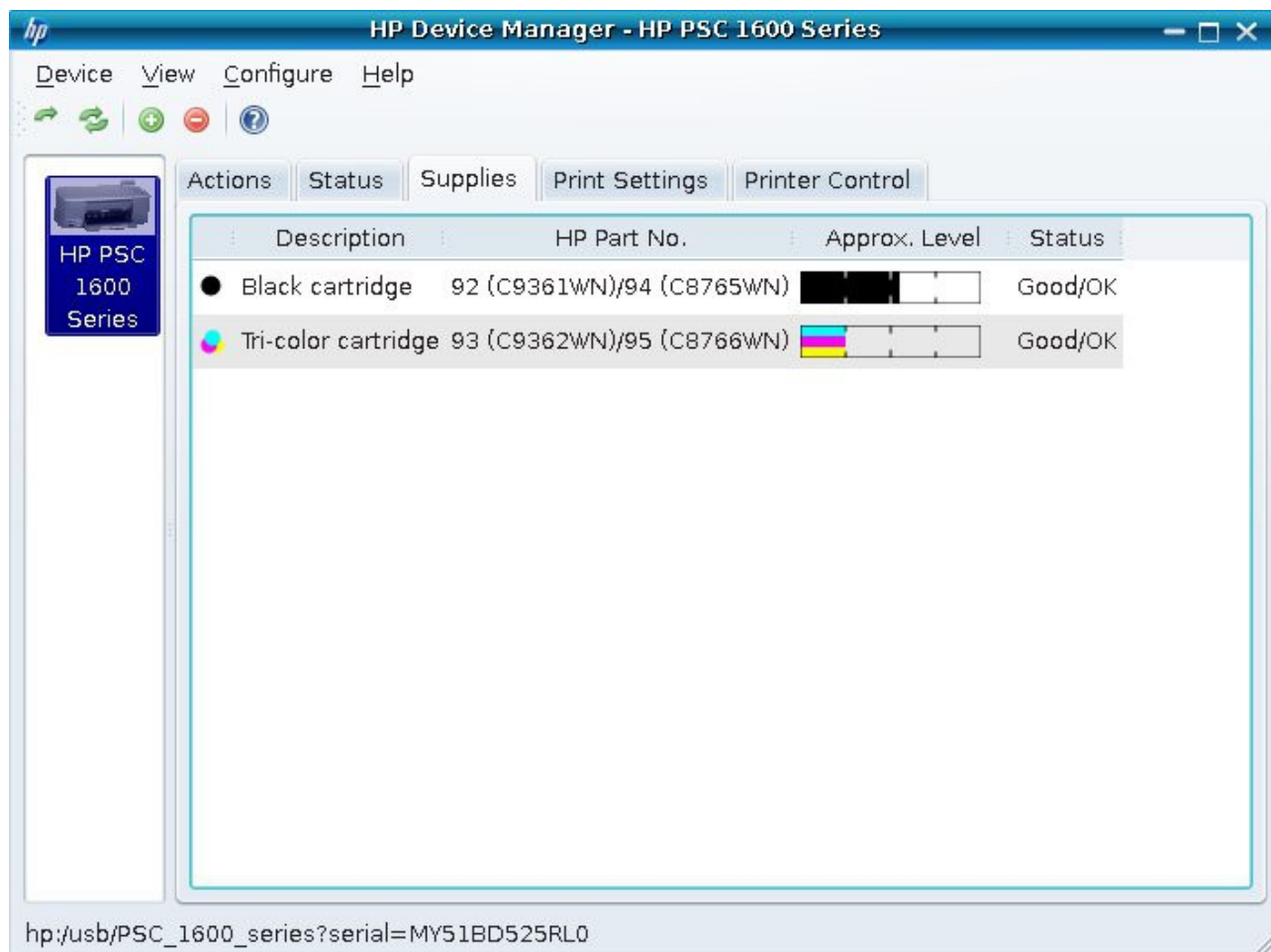


Come accedere alle informazioni della stampante HP (es. inchiostro)

Premere sul menu **Strumenti->Strumenti di sistema** l'icona **Gestione dispositivi HP** (*Applicazione per gestione stampe*). Scegliere la stampante desiderata a sinistra e l'etichetta in alto **Supplies**.

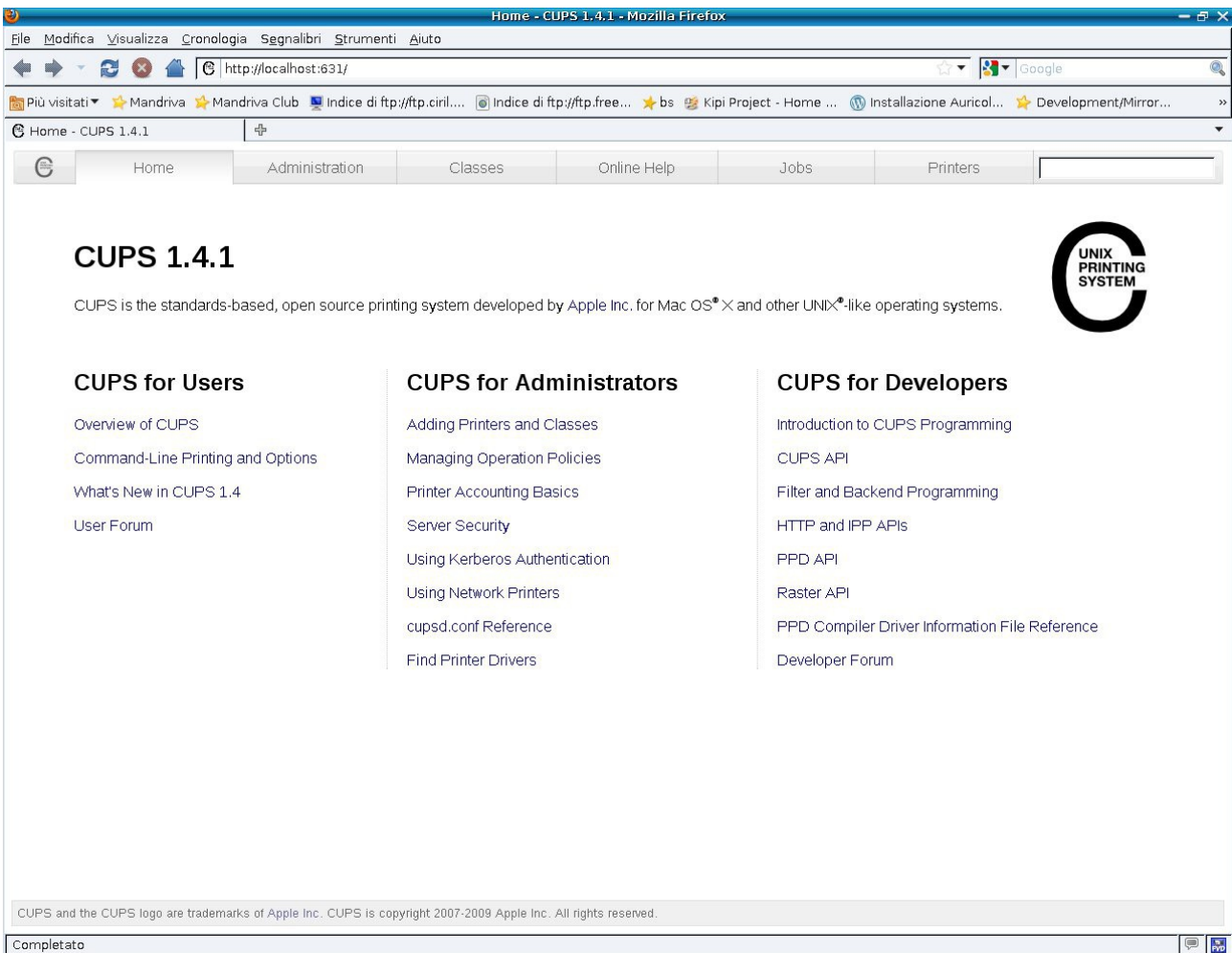
E' così possibile sapere lo stato del livello dell'inchiostro delle cartucce.



Chiudendo il programma potrebbe rimanere in basso a destra l'icona con scritto **hp** per terminare completamente l'applicazione bisogna "clickare" con il pulsante destro su quell'icona e scegliere **Quit**.

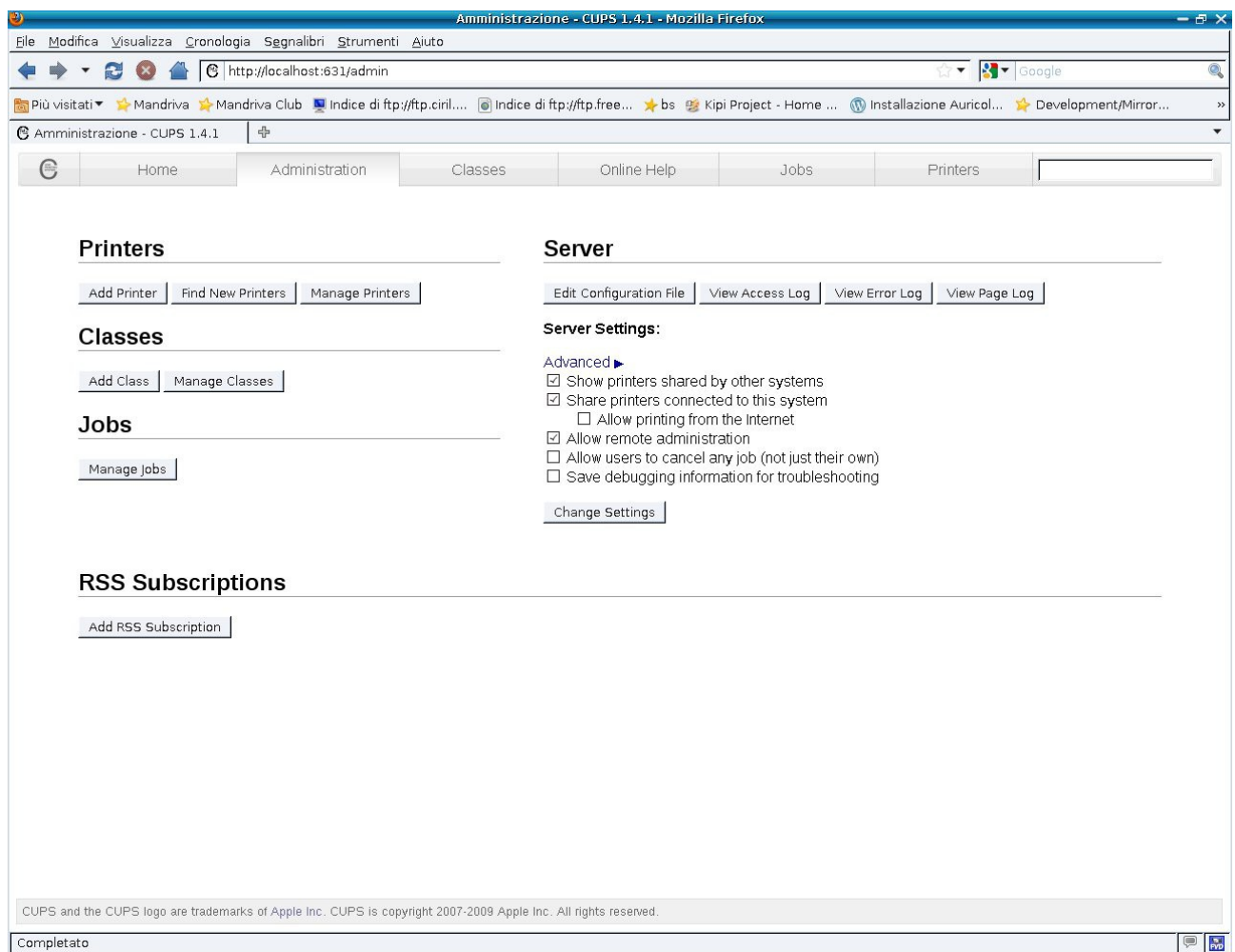
Come controllare e gestire lo stato della stampante (es. coda di stampa e riavvio della stampante)

Premere sul menu **Strumenti->Strumenti di sistema** l'icona *Gestire le stampe*. Aprirà il browser alla pagina “<http://localhost:631/>”



Da qui in poi alcune operazioni richiedono l'autorizzazione per poter essere compiute, nel caso comparirà una finestra di dialogo che chiederà *nome utente* e *password* dell'utente abilitato, l'utente root e la sua password dovrebbero andare sempre bene, se non sono stati abilitati altri utenti.

Scegliere *Administration*:



Per rimuovere le stampe rimaste in coda e per controllare che la stampante stia lavorando correttamente (stato **Idle**) scegliere **Manage Printers**:

Stampanti - CUPS 1.4.1 - Mozilla Firefox

File Modifica Visualizza Cronologia Segnalibri Strumenti Aiuto

http://localhost:631/printers/

Più visitati Mandriva Mandriva Club Indice di ftp://ftp.ciril... Indice di ftp://ftp.free... bs Kipi Project - Home ... Installazione Auricol... Development/Mirror...

Stampanti - CUPS 1.4.1

Home Administration Classes Online Help Jobs Printers

Search in Printers: Search Clear

Showing 1 of 1 printer.

Queue Name	Description	Location	Make and Model	Status
Pina	HP PSC 1610	Sala	HP PSC 1600 Foomatic/hpijs (recommended)	Paused

CUPS and the CUPS logo are trademarks of Apple Inc. CUPS is copyright 2007-2009 Apple Inc. All rights reserved.

Completato

Si possono rimuovere i **Job** dalle code di stampa, e abilitare la stampante a ricevere nuove stampe nel caso fosse in **Pause** od in uno stato non **Idle**.

Per fare ciò “clickare” sul nome della stampante (sotto **Queue Name**, nel mio esempio *Pina*).

Pina (Paused, Accepting Jobs, Shared, Server Default)

Maintenance Administration

Description: HP PSC 1610
Location: Sala
Driver: HP PSC 1600 Foomatic/hpijs (recommended) (color, 2-sided printing)
Connection: hp://usb/PSC_1600_series?serial=MY51BD525RL0
Defaults: job-sheets=none, none media=iso_a4_210x297mm sides=one-sided

Jobs

Search in Pina: Search Clear

Show Completed Jobs Show All Jobs

Showing 1 of 1 active job.

ID	Name	User	Size	Pages	State	Control
Pina-322	Unknown	angelo	49k	Unknown	pending since Sun Jun 13 15:29:54 2010	Hold Job Cancel Job Move Job

CUPS and the CUPS logo are trademarks of Apple Inc. CUPS is copyright 2007-2009 Apple Inc. All rights reserved.

Completato

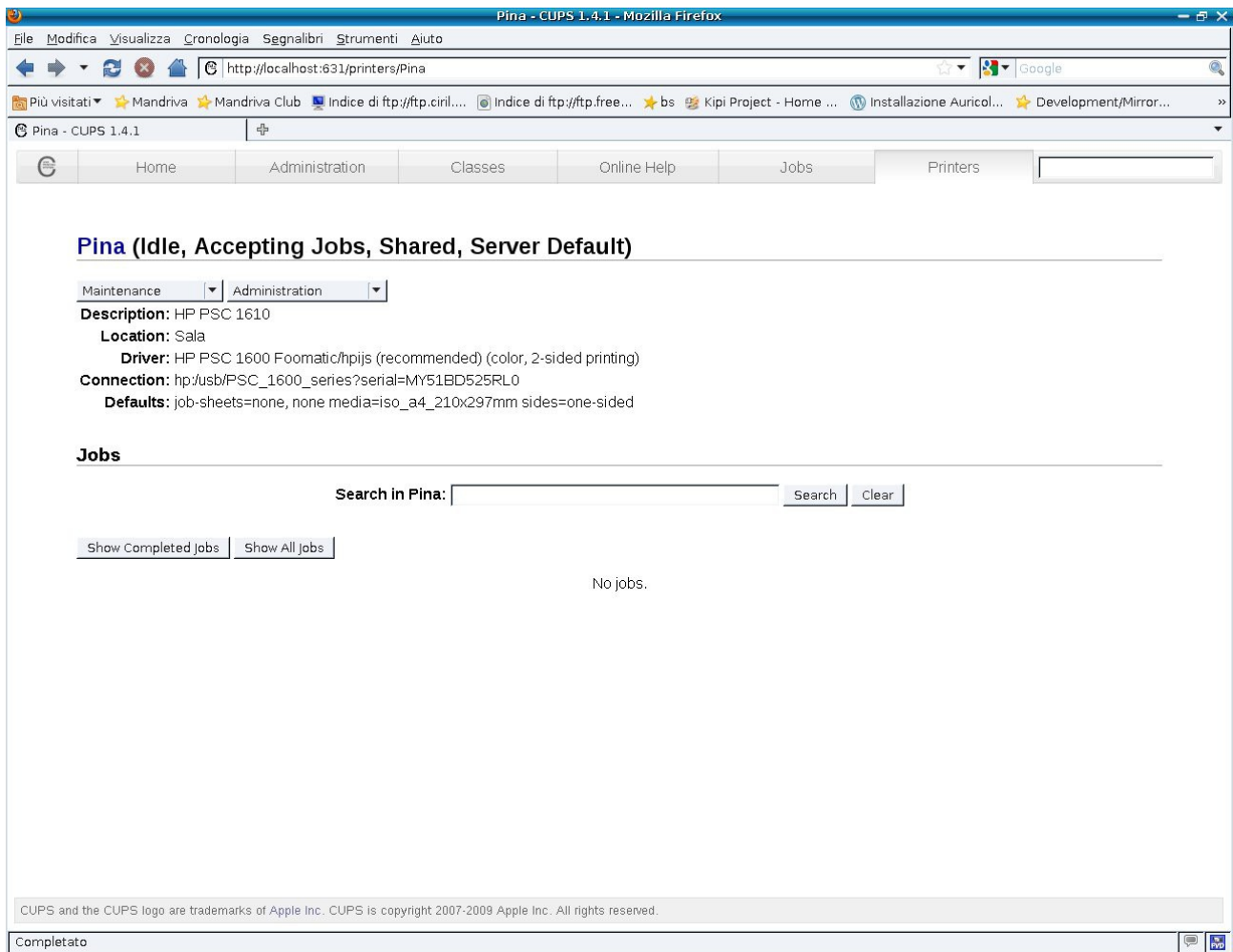
Si possono rimuovere tutte le stampe in coda con un'unica operazione scegliendo **Maintenance** → **Cancel All Jobs**.

Dopo quest'operazione la mia stampante si trova nello stato:

Pina (Paused, Accepting Jobs, Shared, Server Default)

come si legge in alto tornando nella pagina precedente (in automatico dopo l'operazione di cancellazione jobs).

Ora bisogna farla tornare in stato **Idle**, scegliere quindi **Maintenance** → **Resume Printer**.



A questo punto la stampante dovrebbe essere in grado di funzionare nuovamente.
Chiudete il browser (**File** -> **Esci**) e buona stampa.